

## AREAFLUX NEMA ATEX

Luminaria AREAFLUX NEMA ATEX de 50w. a 240w., adecuada para usar en patios de acopio de material con atmósferas potencialmente explosivas y áreas industriales con alta contaminación ambiental y corrosiva. Cumple con la norma de contaminación lumínica DS1/22, incluyendo las zonas más restrictivas, Área de Protección Especial, tales como: Astronómicas, Biodiversidad y Plan RECOGE.

Sello Green Intelligent: Libre de Mercurio, protege el medio ambiente, evita la contaminación lumínica, sin UV ni infrarrojo.

Garantía de 3 años ex fabrica. Respaldo y repuestos en Chile.



### APLICACIONES

- ❑ Patios de acopio de materiales industriales.
- ❑ Perímetros industriales.
- ❑ Túneles Mineros
- ❑ Torres
- ❑ Cintas transportadoras
- ❑ Galpones

### CERTIFICACIONES

- ❑ De acuerdo a las normas chilenas de seguridad y ambientales.
- ❑ De Contaminación Lumínica - DS1/22 <1% (con visera DS1).
- ❑ De Contaminación Lumínica - DS1/22 <7% (con visera DS1).
- ❑ ATEX, CE, RoHS.
- ❑ n.ECM 21 ATEX-B D077 II 2GD Ex d e IIC T6 Gb / DIP A21 TA, T6 IP66
- ❑ n.ECM 21 ATEX-E D078

### CARACTERÍSTICAS MECÁNICAS

- ❑ Cuerpo robusto de aluminio libre de cobre inyectado a presión, termoestablado con pintura en base a poliéster.
- ❑ Disipador térmico en el cuerpo de la luminaria.
- ❑ Hardware externo de Ac. Inox. con pernos tipo Allen, lo que permite un fácil montaje y mantenimiento.
- ❑ Índice de hermeticidad IP66 en sistema óptico y en sistema porta equipo eléctrico.
- ❑ Difusor de vidrio templado, clasificación IK09 en cuanto a la resistencia al impacto. Sello de silicona resistente a altas temperaturas.
- ❑ Sistema de montaje tipo horquilla para instalar a cielo, estructura, muro, etc. Entrada de cable con prensa estopa G 3/4" / NPT 3/4".

## CARACTERÍSTICAS ELÉCTRICAS

- Driver IP67, Meanwell mod.XLG, Moso o similar técnico.
- Voltaje: 100-240VAC. Frecuencia: 50/60Hz | 2,4A máx.
- Factor de potencia: >0,95, THD: <20%

## CARACTERÍSTICAS AMBIENTALES

- Superficies de 85°C
- Cumple para ser usada en Áreas Astronómicas y Áreas de Protección para la Biodiversidad (plan RE-CO-GE).

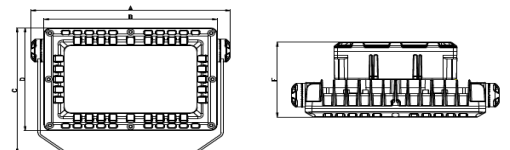
## NÚMERO DE CATALOGO

ARN	05	3K	90	V
MODELO	POTENCIA	CCT	OPTICAS	ACCESORIOS
ARN: AREAFLUX NEMA	05: 50W 08: 80W 10: 100W 12: 120W 15: 150W 20: 200W 24: 240W	AM: 1700°K C7: 2200°K 3K: 3000°K Blanco Cálido 4K: 4000°K Blanco neutro	90: 90° 60: 60° 120: 120°	NA: No aplica V: Visera F: Fusible CF: Base y Control Foeletrico. VA: Protección Anti-fauna

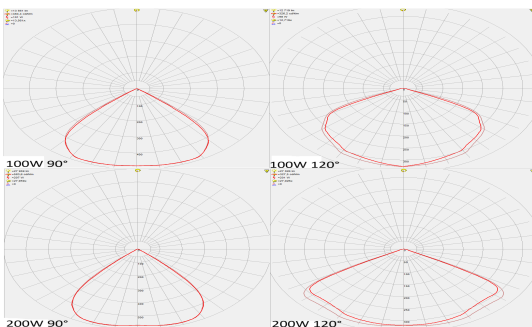
## Dimensiones y Peso

- 50-80W: 304x126x219mm | 6.5kg.
- 100-120W: 360x180x284mm | 9.5kg. - Con visera: 360x400x285mm | 9,27kg.
- 150-200W: 435x185x325mm | 12.14kg. - Con visera: 435x440x326mm | 12,86kg.
- 250-300W: 544x130x371mm - 15,5kg.

Dimensiones (mm)



	A	B	C	D	E	F	G	H
ARNEMA 50-80	304	264	219	180	126	216	227	219
ARNEMA 100-120	384	344	273	240	126	255	277	273
ARNEMA 150 - 200	472	418	315	275	130	295	320	315
ARNEMA 240-300	544	492	371	330	130	341	374	371



## CARACTERÍSTICAS FOTOMÉTRICAS

- Chips CREE 3030 (vida útil: 120.000Hrs.)
- Rendimiento de calor: CRI 70 (+-2)
- Temperatura de color: 1700 a 4000°K
- 1700°K | 110Lm/W - 2200°K | 120Lm/W
- 3000°K | 130Lm/W - 4000°K | 140Lm/W
- Ángulo de apertura 120°, 60°, 90°.